

TORNO 4244

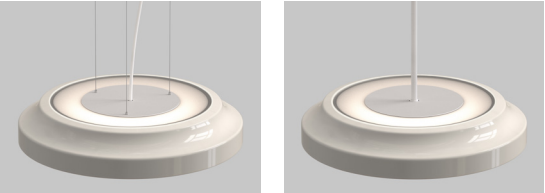
PROJECT PROJÉT

SPEC TYPE

NOTES

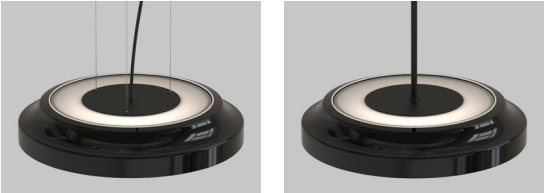


CABLE OR STEM FINISH FINI CÂBLE OU TIGE



WH - CABLE

WH - STEM



BLK - CABLE

BLK - STEM

SHADE FINISH FINI ABAT-JOUR



IWCG

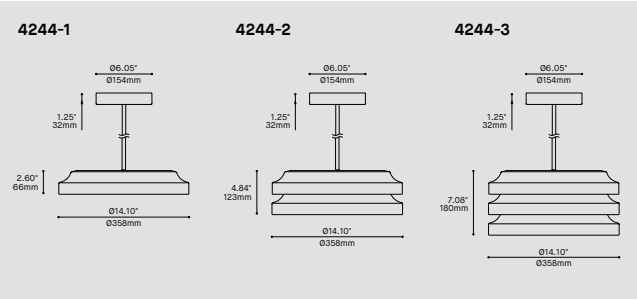
TBCG

CBCG



MAP

OAK




ORDERING SPECIFICATION SPÉCIFICATION DE COMMANDE		CODE
MODEL MODÈLE		
4244-1	TORNO PENDANT 1 SHADE	
4244-2	TORNO PENDANT 2 SHADES	
4244-3	TORNO PENDANT 3 SHADES	
LIGHT SOURCE SOURCE LUMINEUSE		
LED	REGULAR OUTPUT	
LED.HO*	HIGH OUTPUT	
	* ONLY AVAIL ABLE FOR 4244-1.	
COLOR TEMPERATURE TEMPÉRATURE DE COULEUR		
27	2700K	
30	3000K	
35	3500K	
40*	4000K	
	* LONGER LEAD TIME MAY APPLY, PLEASE CONTACT YOUR EUREKA REPRESENTATIVE.	
COLOR RENDERING INDEX (CRI) INDICE DE RENDU DE COULEUR (IRC)		90
90	90+ CRI	
VOLTAGE VOLTAGE		
120V	120 VOLT	
277V	277 VOLT	
CONTROL OPTION OPTION DE CONTRÔLE		
DV	0-10V DIMMING (120V-277V)	
DP	PHASE DIMMING (120V ONLY)	
NLTAIR2*	NLIGHT AIR REMOTE POWER PACK GEN 2	
NLIGHT*	NLIGHT WIRED REMOTE POWER PACK	
	* NLIGHT INTEGRATION REQUIRES A REMOTE CONTROLLER (39NLAA FOR NLTAIR2 OR 39NLWA FOR NLIGHT) REFER TO NLIGHT GUIDE AND INSTALLATION SHEET FOR ALL REQUIREMENTS.	
STEM OR CABLE TIGE OU CÂBLE		
AC	AIRCRAFT MOUNTING & BLACK OR WHITE CABLE, FIELD ADJUSTABLE	
S10	BLACK OR WHITE 3/8" (10MM) STEM, NOT FIELD ADJUSTABLE	
STEM OR CABLE LENGTH LONGUEUR DE TIGE OU CÂBLE		
36	36" STEM (STD LENGTH)	
60	60" CABLE (STD LENGTH)	
XX*	CUSTOM STEM OR CABLE LENGTH (PLEASE SPECIFY)	
	* FOR OVERALL LENGTH, PLEASE CONTACT YOUR EUREKA REPRESENTATIVE.	
MOUNTING MONTAGE		RC1
RC1	ROUND CANOPY / PAVILLON ROND SCREWLESS 1.2" CANOPY (2472F)	
CANOPY FINISH FINI PAVILLON		
BLKE	BLACK FINE TEXTURE	
WHE	WHITE FINE TEXTURE	
CABLE OR STEM FINISH FINI CÂBLE OU TIGE		
BLK	BLACK POWER CORD OR STEM	
WH	WHITE POWER CORD OR STEM	
	TOP COVER FINISH FOLLOWS CABLE OR STEM FINISH.	
SHADE FINISH FINI ABAT-JOUR		
CBCG	CHARCOAL BLACK GLOSSY CERAMIC	
IWCG	IVORY WHITE GLOSSY CERAMIC	
TBCG	TERRACOTTA BROWN GLOSSY CERAMIC	
MAP	NATURAL MAPLE WOOD	
OAK	NATURAL OAK WOOD	
ACCESSORY ACCESSOIRE		
39NLAA	NLIGHT AIR GEN 2 REMOTE CONTROLLER	
39NLWA	NLIGHT WIRED REMOTE CONTROLLER	



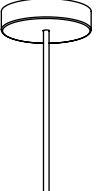
PENDANT MOUNTING OPTIONS

Torno's custom screwless 6 inch canopy offers two suspension options; cable or stem.

CABLE MOUNTING

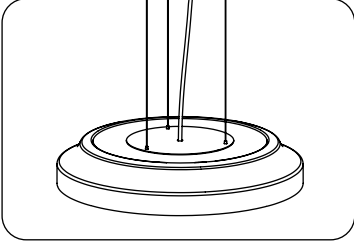


STEM MOUNTING



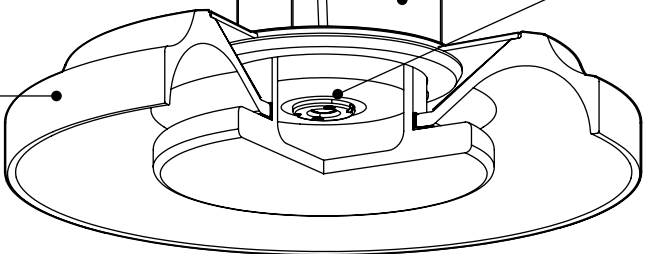
REFLECTED HALO

With its integrated conical reflector, Torno delivers a uniform, circular glow across the rear, casting a smooth, atmospheric light.



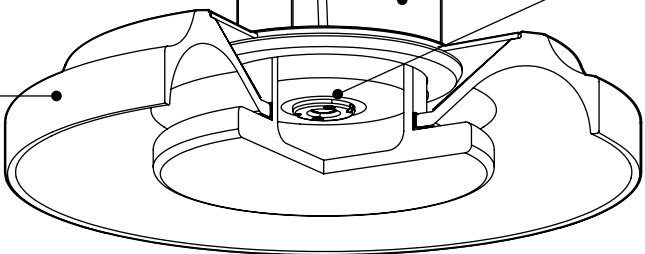
ONE LIGHT ENGINE

The fixture's structure was designed to deliver functional downlighting and an ambient glow using a single COB, with a precisely machined PMMA diffuser creating smooth illumination.



SCULPTED MATERIALITY

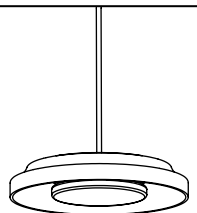
Crafted from molded ceramic or turned solid wood, each shade is partially hand-refined to enhance its sculptural exterior silhouette and gently contoured interior, achieving a harmonious balance of form and function.



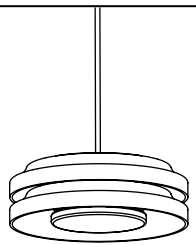
TORNO PENDANT 4244

The pendant family is vertically scalable, allowing two or three shades to be stacked, producing a soothing glow that enhances the fixture's sculptural presence.

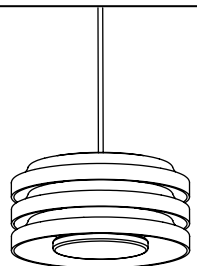
4244-1



4244-2

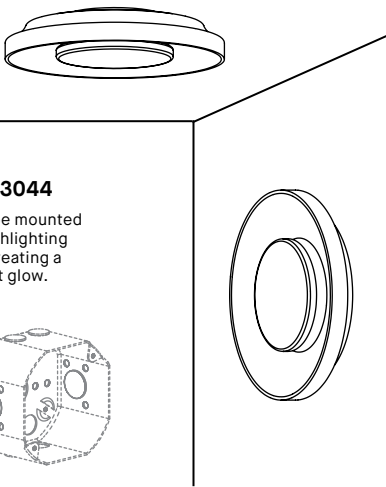


4244-3



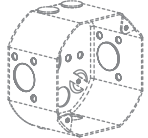
TORNO SURFACE 3044

A single Torno fixture can be mounted on the ceiling or wall, highlighting its crafted shape and creating a soft, reflected ambient glow.



ELECTRICAL BOX

A deep junction box (supplied) is required.



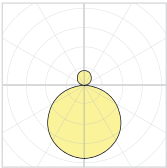
PRODUCT SPECIFICATION	3044	4244-1			4244-2	4244-3
PERFORMANCE	LO*	REG	REG	HO	REG	REG
SYSTEM WATTAGE	5.4W	9.3W	9.3W	16.3W	16.3W	23.8W
DELIVERED LUMENS (3500K, IWCG)	523LM <small>*Recommended light output for wall-mount fixture to avoid glare.</small>	828LM	828LM	1125LM	632LM	544LM
OTHER INFORMATION						
AVG. WEIGHT	CERAMIC: 7.9LBS / 3.6KG	CERAMIC: 7.9LBS / 3.6KG			CERAMIC: 15.0LBS / 6.8KG	CERAMIC: 21.2LBS / 9.6KG
	WOOD: 4.9LBS / 2.2KG	WOOD: 4.9LBS / 2.2KG			WOOD: 8.5LBS / 3.8KG	WOOD: 12.0LBS / 5.4KG
L70 (LUMEN MAINTENANCE)	60,000 HRS	60,000 HRS			60,000 HRS	60,000 HRS

EFFICACY MULTIPLIERS

CRI	CCT	FACTOR
90+	4000K	1.02
90+	3500K	1.00
90+	3000K	0.98
90+	2700K	0.94

SHADE FINISH	FACTOR
IWCG	1.00
TBCG	0.87
CBCG	0.81
MAP / OAK	0.85

LIGHT DISTRIBUTION



4244



Visit our website for warranty terms and conditions.

MONTAGES DE SUSPENSION

Le pavillon de 6 po sans vis de Torno offre deux options de suspension : par câble ou par tige.

MONTAGE PAR CÂBLE

MONTAGE PAR TIGE

HALO RÉFLÉCHI

Grâce à son réflecteur conique intégré, Torno émet un halo uniforme et circulaire à l'arrière, projetant une lumière douce et atmosphérique.

UNE SOURCE LUMINEUSE

La structure du luminaire a été conçue pour offrir un éclairage fonctionnel vers le bas ainsi qu'une lueur ambiante en utilisant une seule COB, tandis qu'un diffuseur en PMMA usiné avec précision crée une illumination douce.

MATÉRIALITÉ SCULPTÉE

Fabriquée en céramique moulée ou en bois massif tourné, chaque abat-jour est partiellement fini à la main afin de mettre en valeur sa silhouette extérieure sculpturale et son intérieur subtilement galbé, atteignant un équilibre harmonieux entre forme et fonction.

TORNO PENDANT 4244

La famille de suspensions est modulable en hauteur, permettant d'empiler deux ou trois abat-jour. Leur agencement superposé crée un subtil jeu de lumière, produisant une lueur apaisante qui accentue la présence sculpturale du luminaire.

4244-1

4244-2

4244-3

TORNO SURFACE 3044

Un seul luminaire Torno peut être installé au plafond ou au mur, mettant en valeur sa forme travaillée et créant une douce lueur ambiante réfléchie.

BOÎTE ÉLECTRIQUE

Une boîte de connexion profonde (fournie) est nécessaire.

SPÉCIFICATION PRODUIT	3044	4244-1			4244-2	4244-3
PERFORMANCE	LO*	REG	REG	HO	REG	REG
PUISSANCE TOTALE	5.4W	9.3W	9.3W	16.3W	16.3W	23.8W
LUMENS RÉELS (3500K, IwCG)	523LM	828LM	828LM	1125LM	632LM	544LM
*Flux lumineux recommandé pour l'applique murale afin d'éviter l'éblouissement.						
AUTRES INFORMATIONS						
POIDS MOYEN	CERAMIQUE: 7.9LBS / 3.6KG	CERAMIQUE: 7.9LBS / 3.6KG			CERAMIQUE: 15.0LBS / 6.8KG	CERAMIQUE: 21.2LBS / 9.6KG
	BOIS: 4.9LBS / 2.2KG	BOIS: 4.9LBS / 2.2KG			BOIS: 8.5LBS / 3.8KG	BOIS: 12.0LBS / 5.4KG
L70 (MAINTENANCE DE LA LUMIÈRE)	60,000 HRS	60,000 HRS			60,000 HRS	60,000 HRS

FACTEUR D'EFFICACITÉ

IRC	CCT	FACTEUR	FINI ABAT-JOUR	FACTEUR
90+	4000K	1.02	IWCG	1.00
90+	3500K	1.00	TBCG	0.87
90+	3000K	0.98	CBCG	0.81
90+	2700K	0.94	MAP / OAK	0.85

DISTRIBUTION LUMINEUSE

4244

5 ans de garantie

Visitez notre site Web pour les termes et conditions.

DONNÉES TECHNIQUES

Tous droits réservés et tous les dessins protégés par le droit d'auteur. Eureka Lighting se réserve le droit de changer ou de modifier les spécifications sans préavis.

V1.0 — 2026.02